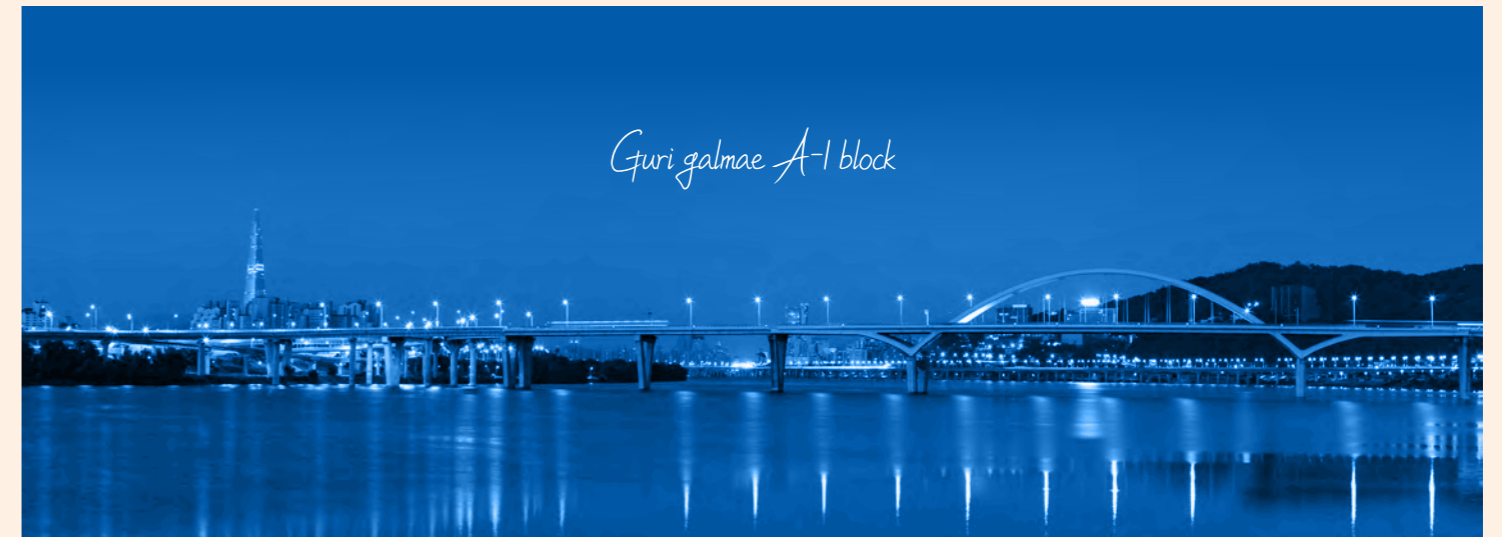


구 리 갈 매
역 세 권
A - 1 블 록

신/혼/희/망/타/운



구리갈매역세권 A-1블록



Guri galmae A-1 block

46㎡·55㎡ | 총 1,182세대

분양문의 031-554-0560
LH콜센터 1600-1004

.....
LH 청약플러스 apply.lh.or.kr 및 모바일 앱
사이버견본주택 galmae-a1.co.kr



희망도 가치도! 갈매역세권에서 모두 누리다! 서울 바로 옆, 미니신도시에서 시작하는 특별한 미래!

청정자연과 편리하고 다양한 교통 및 생활인프라
서울 바로 옆 구리갈매역세권에서 특별한 행복이야기가 펼쳐집니다.



신혼희망타운이란?

신혼부부의 선호를 반영한 평면과 커뮤니티 시설이 적용되고, 육아·교육 등 특화 서비스를 제공하는 신혼부부 특화형 공공주택

신혼희망타운 자격

- 신혼부부** 혼인기간이 7년 이내 또는 6세 이하의 자녀(태아 포함)를 둔 무주택세대구성원
- 예비신혼부부** 혼인을 계획중이며 모집공고일로부터 1년 이내에 혼인사실을 증명할 수 있는 무주택세대 구성원
- 한부모가족** 6세 이하 자녀(태아포함)를 둔 무주택세대구성원인 한부모가족의 부 또는 모

신혼희망타운 특징점

- ♥ **육아특화 설계**
어린이집 등 육아 커뮤니티 확충, 지상공원화, 실내놀이터 등 다양한 어린이 놀이공간 확보
- ♥ **생애주기 맞춤형 설계**
수납공간 확대 및 알파공간이 적용된 맞춤형 평면, 추가 옵션 품목 제공
- ♥ **신혼희망타운 전용 저금리 주택담보대출**
연 1.3%대의 저금리 대출지원

CONTENTS

02 이미지투시도	06 지구조감도	09 단지배치도	16 UNIT PLAN	38 동호배치도
04 지역조감도	07 토지이용계획도	10 시스템	36 단지배치도	
05 교통망도	08 단지조감도	12 인테리어	37 주요아감재 내역	

※ 상기 투시도는 입주자의 이해를 돕기 위한 CG컷으로 실제 시공과는 차이가 있을 수 있으며, 건물의 색채 및 외부 상세내역은 인허가, 법규의 변경 등으로 실제 시공 시 변경될 수 있습니다.
 ※ 상기 투시도 내 수목의 종류 및 크기, 수량, 위치, 조정 계획은 현장여건 등에 따라 변경될 수 있습니다. ※ 상기 투시도 내 문주 등 설치물은 인허가, 현장여건 등에 따라 변경될 수 있습니다.
 ※ 투시도 전면부는 B-1블록 예정지입니다.
 ※ 태양광 발전설비 집광판이 옥상 및 외벽에 설치될 예정이며, 태양광 모듈의 형태, 위치 등이 변경될 수 있습니다.



갈매역, 별내역의 더블역세권 가깝게 누리는 서울과 별내의 풍부하고 다양한 인프라

지하철 경춘선 등 서울은 물론 빠른 수도권 접근이 가능한 다양하고 편리한 교통망, 쾌적한 자연과 서울과 별내의 다양한 생활인프라까지 모두 누리는 특별한 주거가치

※ 상기 지역조감도 및 교통망도는 입주자의 이해를 돕기 위한 개략도이므로 실제와 차이가 있을 수 있습니다.
 ※ 상기 지역조감도는 향후 개발 후의 이미지이며, 해당기관의 개발계획·실시계획 변경 등으로 사업추진과정에서 조정될 수 있습니다.
 ※ 상기 교통망도는 관계기관의 인·허가 변경 등에 따라 조정될 수 있습니다.



사통팔달 이어지는 쾌속교통

갈매역(경춘선), 별내역(경춘선, 8호선) 등 편리하게 이용가능한 대중교통과 서울과 수도권을 잇는 세종포천고속도로, 수도권제1순환고속도로, 국도 47호선 등 인접한 쾌속교통



맘편한 안심교육

도보 통학 가능한 유치원 및 초·중학교 품은 단지로 육아와 교육을 모두 누리는 원스톱 안심 교육환경



준비된 인프라의 편리한 생활

지구내 조성되는 상업시설은 물론 이마트별내점, 메가박스 등 별내신도시의 편리하고 다양한 생활인프라와 구리갈매지구, 서울 태릉의 생활 인프라 공유



마음까지 힐링되는 쾌적자연

불암산, 태릉, 갈매천 등 천혜의 자연과 단지인근 대규모 근린공원의 쾌적한 자연을 가깝고 편리하게 누릴 수 있는 웰빙 주거환경



교통망도

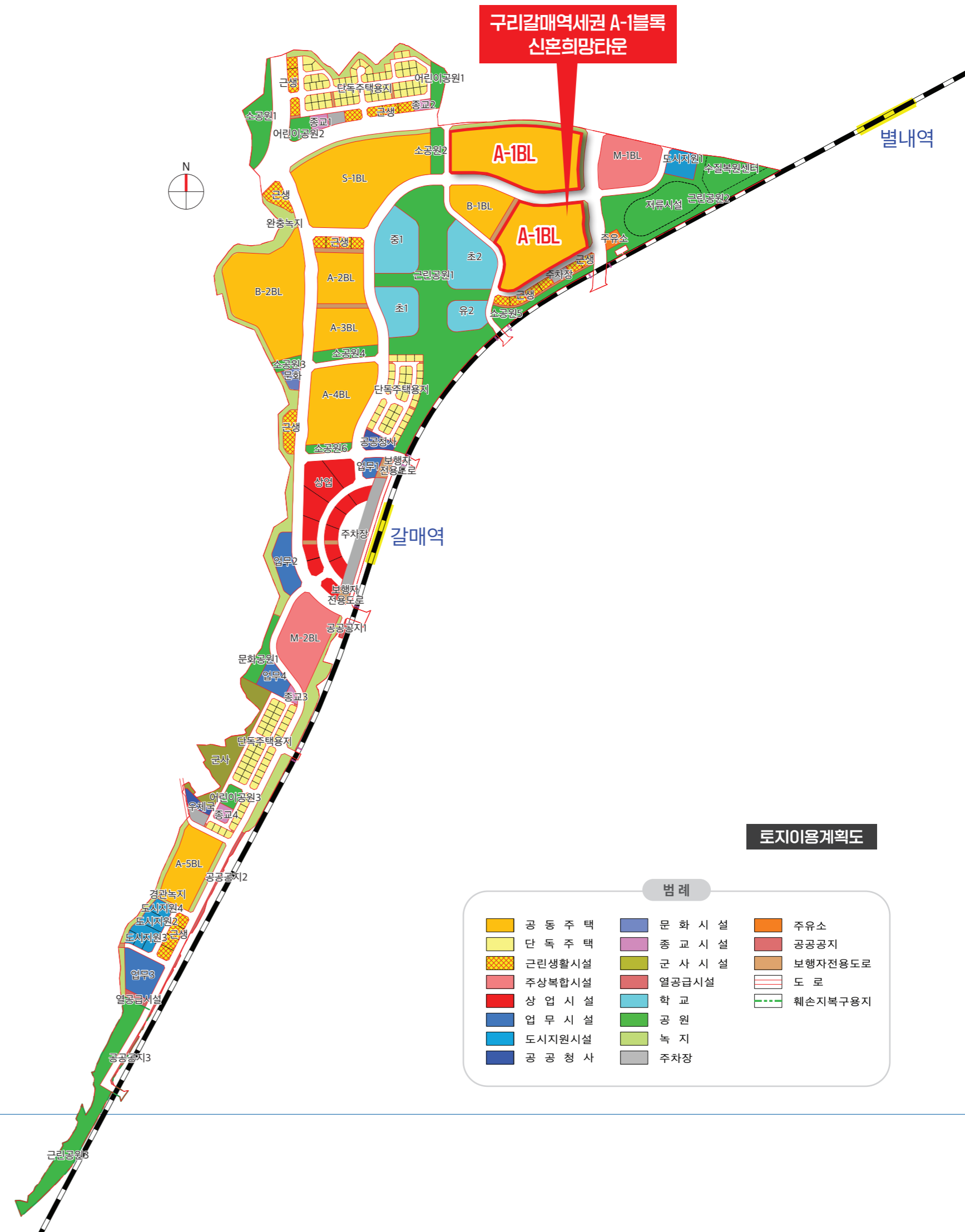


지구조감도

더 쾌적한 자연, 다 갖춰진 생활 수준 높은 주거가치를 실현하는 미니신도시

서울태릉과 별내신도시 바로 옆,
자연과 사람이 교감을 나누는 사람중심 도시 구리갈매역세권지구, 그 곳에 펼쳐지는 내일이 기대됩니다

※ 상기 지구조감도 및 토지이용계획도는 입주자의 이해를 돕기 위한 개략도이므로 실제와 차이가 있을 수 있습니다.
 ※ 상기 지구조감도는 향후 개발 후의 이미지이며, 기반시설계획은 개발계획·실시계획 변경 등으로 조정될 수 있습니다.
 ※ 지구 내 학교 등 각종 교육시설은 개발계획·실시계획의 변경, 해당관청의 학교설립시 조정 및 실림계획 보류(취소)요청 등에 의하여 추후 변경될 수 있습니다.



토지이용계획도

범례		
공동주택	문화시설	주유소
단독주택	종교시설	공공공지
근린생활시설	군사시설	보행자전용도로
주상복합시설	열공급시설	도로
상업시설	학교	훼손지복구용지
업무시설	공원	
도시지원시설	녹지	
공공청사	주차장	



단지조감도

쾌적한 단지설계와 다양한 커뮤니티 공간 아이키우기 참 좋은 신혼행복 가득한 집

단지 내 다양한 보육시설 및 휴게시설로 아이 키우기 좋은 환경은 물론 따뜻한 햇살과 시원한 전망이 펼쳐진 자연과 문화가 어우러진 단지입니다.



입체보행가로

※ 상기 단지조감도 및 단지배치도는 입주자의 이해를 돕기 위한 개략도이므로 실제와 차이가 있을 수 있습니다.
 ※ 상기 단지조감도 및 단지배치도의 각 시설 설치계획 등은 사업추진과정에서 변경 취소될 수 있습니다.
 ※ 상기 단지조감도 및 단지배치도 내 수목의 종류 및 크기, 수량, 위치, 조경 계획은 현장여건 등에 따라 변경될 수 있습니다.
 ※ 태양광 발전설비 집광판이 옥상 및 외벽에 설치될 예정이며, 태양광 모듈의 형태, 위치 등이 변경될 수 있습니다.

구리갈매역세권 A-1블록 신혼희망타운 총 1,791세대

공공분양(금회공급) 1,182세대
 행복주택(추후공급) 609세대

- 46A-1
- 55A-1
- 55B-1
- 55C-1
- 55D-1
- 46A-2
- 55A-2
- 55B-2
- 55C-2
- 55D-2



단지배치도

※ 지상파안테나 및 위성안테나는 101동, 116동, 이동통신중계설비는 101, 103, 104, 105, 108, 110, 111, 114, 116, 117동 옥탑과 지하주차장에 설치될 예정이며, 전파 수신 여건에 따라 설치위치 및 수량이 변경될 수 있습니다.
 ※ 자전거보관소, 생활자원보관소의 위치는 준공시 단지 여건에 따라 변경될 수 있습니다.

마음부터 안심됩니다

볼수록 든든한 스마트 디지털 시스템

똑똑하고 편리한 관리 / 빈틈없이 안전한 보안



스마트 우편함+무인 택배 시스템

우편물 및 택배 물품 도착 시 월패드를 통해 확인이 가능합니다.



차량 출입 통제시스템

입주인의 차량번호를 자동 인식하여 편리하고 안전하게 출입할 수 있습니다.



AI 주차유도시스템

주차 가능 공간을 신속하게 파악할 수 있으며, 차량주차위치도 확인할 수 있습니다.



CCTV 시스템

지하 주차장, 단지 내 출입구, 어린이 놀이터, 엘리베이터 등에 CCTV를 설치하여 더욱 안전합니다.



스마트 원패스(One-Pass)

스마트폰(앱)으로 공동 현관문을 자동 개방할 수 있습니다.



원격점검시스템

전기, 가스, 수도 등의 사용량을 원격으로 점검하여 조치가 편리합니다.



홈네트워크 시스템

월패드로 방문자 확인이 가능하며, 세대 현관과 공동 현관의 문 열림을 제어할 수 있습니다.



초고속 정보통신시스템(예비인증)

초고속 정보통신설비를 구축하여 더욱 빠르고 편리한 인터넷 사용이 가능합니다. (서비스 개별 가입)

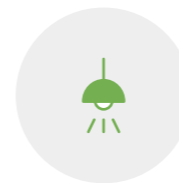


* 상기 이미지는 입주자의 이해를 돕기 위한 것으로 실제와 차이가 있을 수 있습니다.

생활까지 건강해집니다

누릴수록 편리한 에너지·웰메이드 시스템

함께하는 에너지 절약 / 쾌적하고 건강한 공간



LED 조명제어시스템

월패드를 통해 조명의 밝기를 조절할 수 있는 에너지절약 시스템입니다.



대기전력 차단장치

사용하지 않는 가전제품의 전원을 차단하여 전기 사용량을 줄일 수 있습니다.



스마트홈 생활 정보기

외출 시 세대 내 전등의 일괄 소등, 가스 차단제어, 엘리베이터 호출이 가능합니다.



실별 온도 조절기

각 실별로 온도조절을 할 수 있어 에너지 사용을 줄이고 쾌적한 주거환경을 제공합니다.



싱크 수전용 절수기

핸드터치식 절수기를 설치하여 더욱 편리하고 물사용량도 절약됩니다.



음식물 탈수기

음식물 쓰레기의 수분을 줄여 편리함과 경제성을 높입니다.



스마트 환기시스템

외부공기 유입이 용이하고 에너지 절약적인 환기시스템을 도입하였습니다. (제1종 환기시스템)



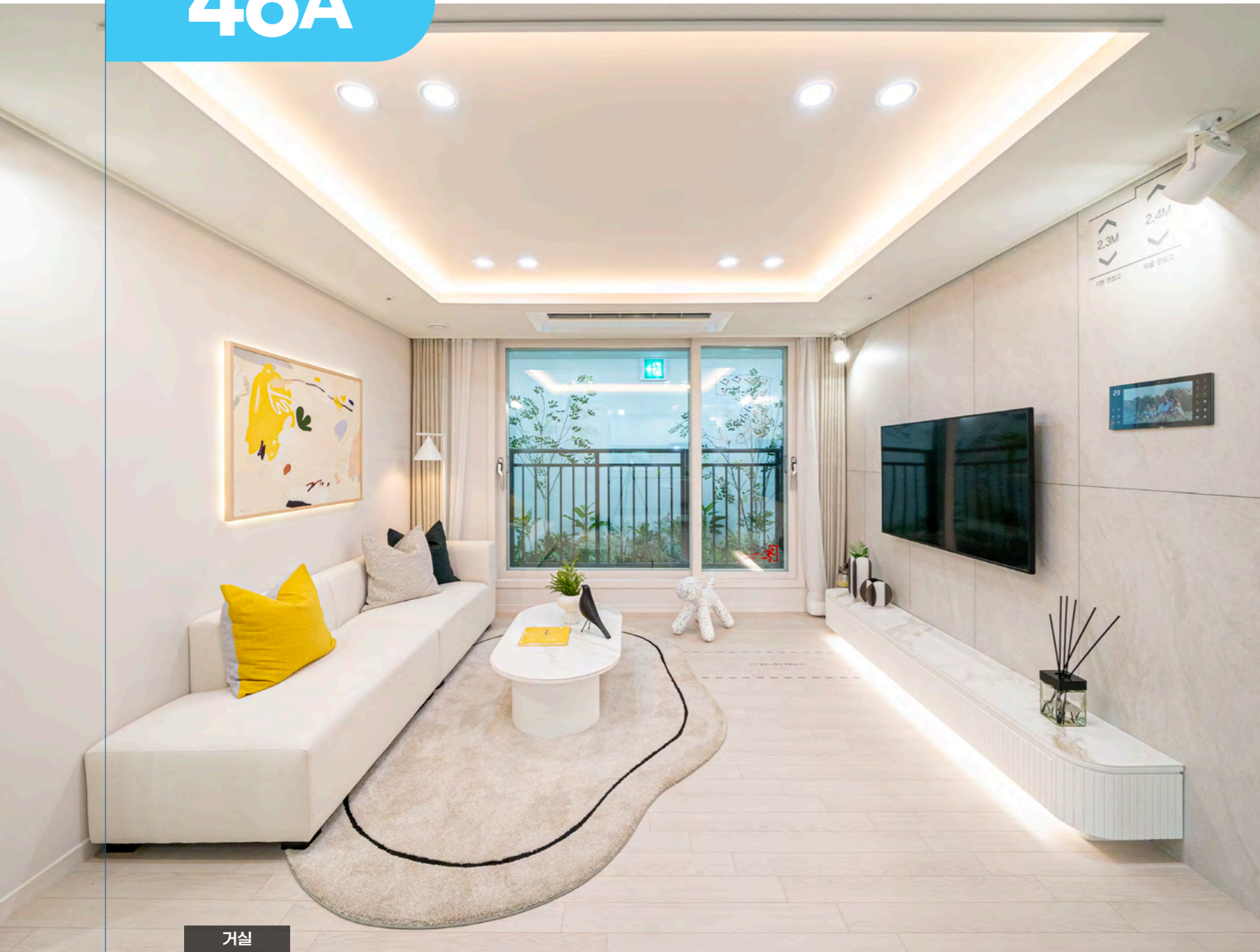
비데

청결하고 건강한 생활을 위해 욕실에 비데를 설치하였습니다.

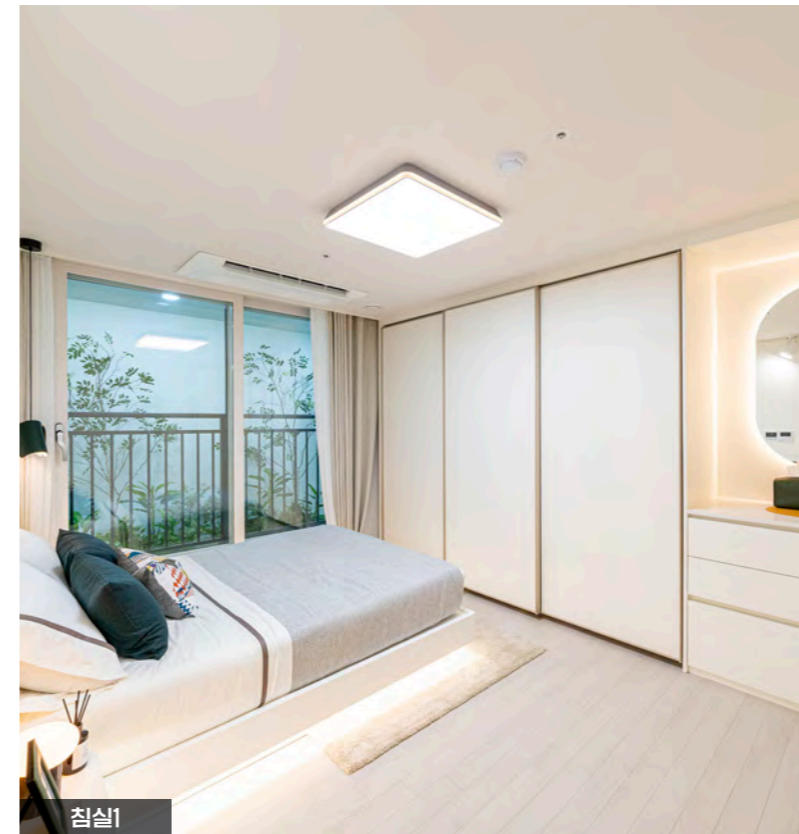


* 상기 이미지는 입주자의 이해를 돕기 위한 것으로 실제와 차이가 있을 수 있습니다.

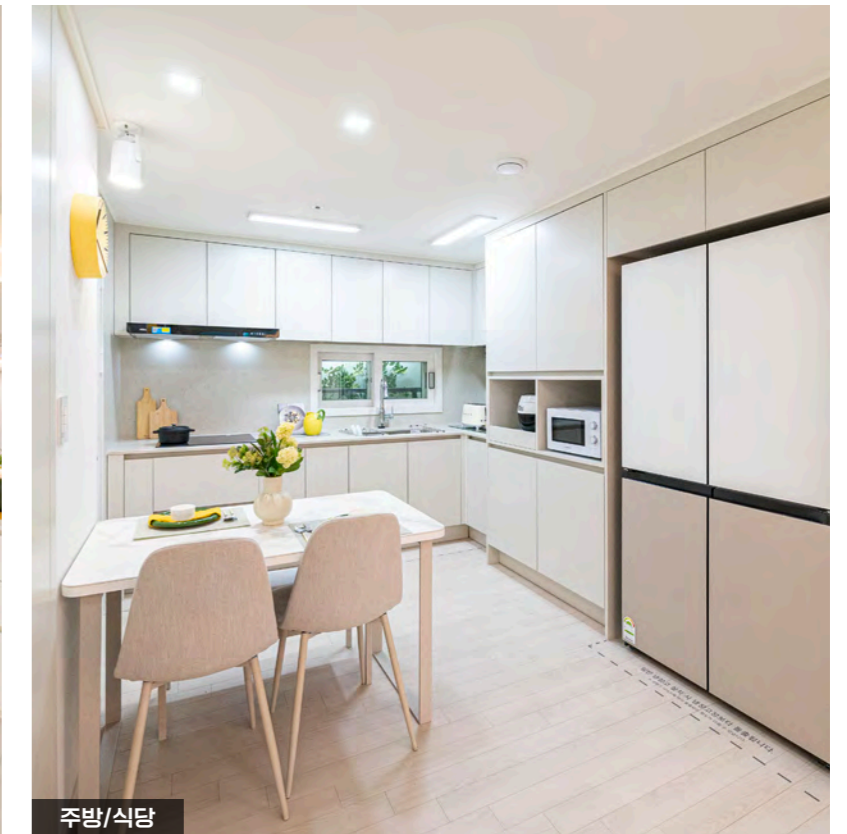
46A



거실



침실



주방/식당



팬트리



드레스룸



현관

실속과 품격을 겸비한 합리적인 공간 공간의 실용적 가치를 높이고 감각을 더했습니다.

※ 본 이미지는 입주자의 이해를 돕기 위한 것으로 색상 및 재질이 실제 시공과는 차이가 있을 수 있습니다.
 ※ 본 이미지는 실제 시공시 설치되지 않는 전시품(가구, 실내장식품 등)이 포함되어 있으며, 자세한 내용은 내부마감재 내역을 참고하시기 바랍니다.
 ※ 본 타입은 옵션이 적용된 견본주택 시공사진이며, 실제 시공과 차이가 있을 수 있습니다.
 ※ 램플릿, 주택전시관 및 홈페이지에 적용된 마감재는 실제 시공시 유사색상 및 무늬를 지닌 동등 이상 성능의 타제품으로 대체 시공될 수 있습니다.
 ※ 세대 내부가구(신발장, 주방 가구 등) 설치 부위의 비노출면(바닥, 천장, 벽체)은 별도의 마감을 제공하지 않습니다.
 ※ 인테리어 소품가구, 디스플레이 가전제품, 기타 전사용품 등은 세대 연출을 위한 것으로 실제 설치되지 않습니다.



침실2



욕실

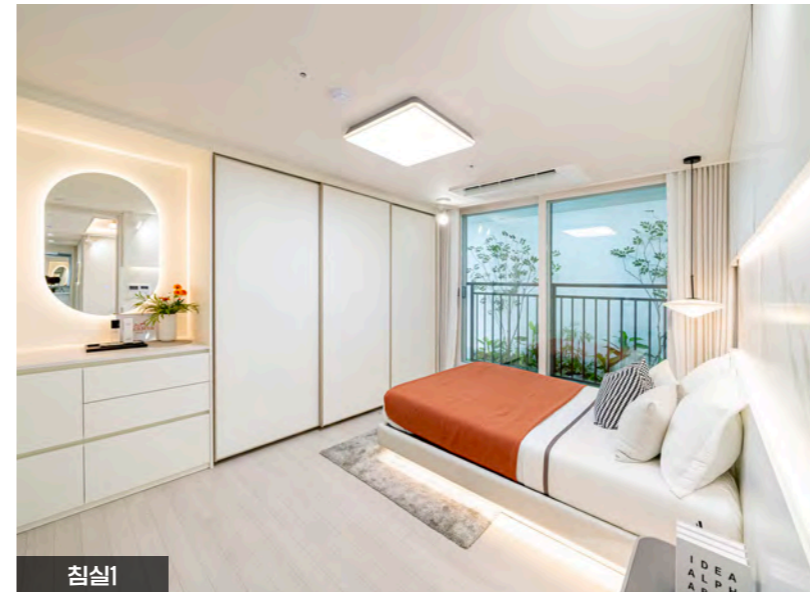
55D



거실



주방/식당



침실



드레스룸



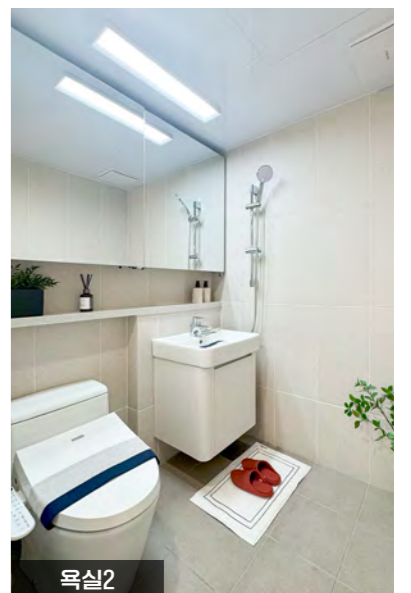
현관



침실+알파공간 통합



욕실



욕실2

탁트인 개방감과 여유로운 공간 공간의 재구성으로 모던함과 편리함을 더했습니다.

※ 본 이미지는 입주자의 이해를 돕기 위한 것으로 색상 및 재질이 실제 시공과는 차이가 있을 수 있습니다.
 ※ 본 이미지는 실제 시공시 설치되지 않는 전시품(가구, 실내장식품 등)이 포함되어 있으며, 자세한 내용은 내부마감재 내역을 참고하시기 바랍니다.
 ※ 본 타입은 옵션이 적용된 견본주택 시공사진이며, 실제 시공과 차이가 있을 수 있습니다.
 ※ 램플릿, 주택전시관 및 홈페이지에 적용된 마감재는 실제 시공시 유사색상 및 무늬를 지닌 동등 이상 성능의 타제품으로 대체 시공될 수 있습니다.
 ※ 세대 내부가구(신발장, 주방 가구 등) 설치 부위의 비노출면(바닥, 천장, 벽체)은 별도의 마감을 제공하지 않습니다.
 ※ 인테리어 소품가구, 디스플레이 가전제품, 기타 전시용품 등은 세대 연출을 위한 것으로 실제 설치되지 않습니다.

46A-1

111세대

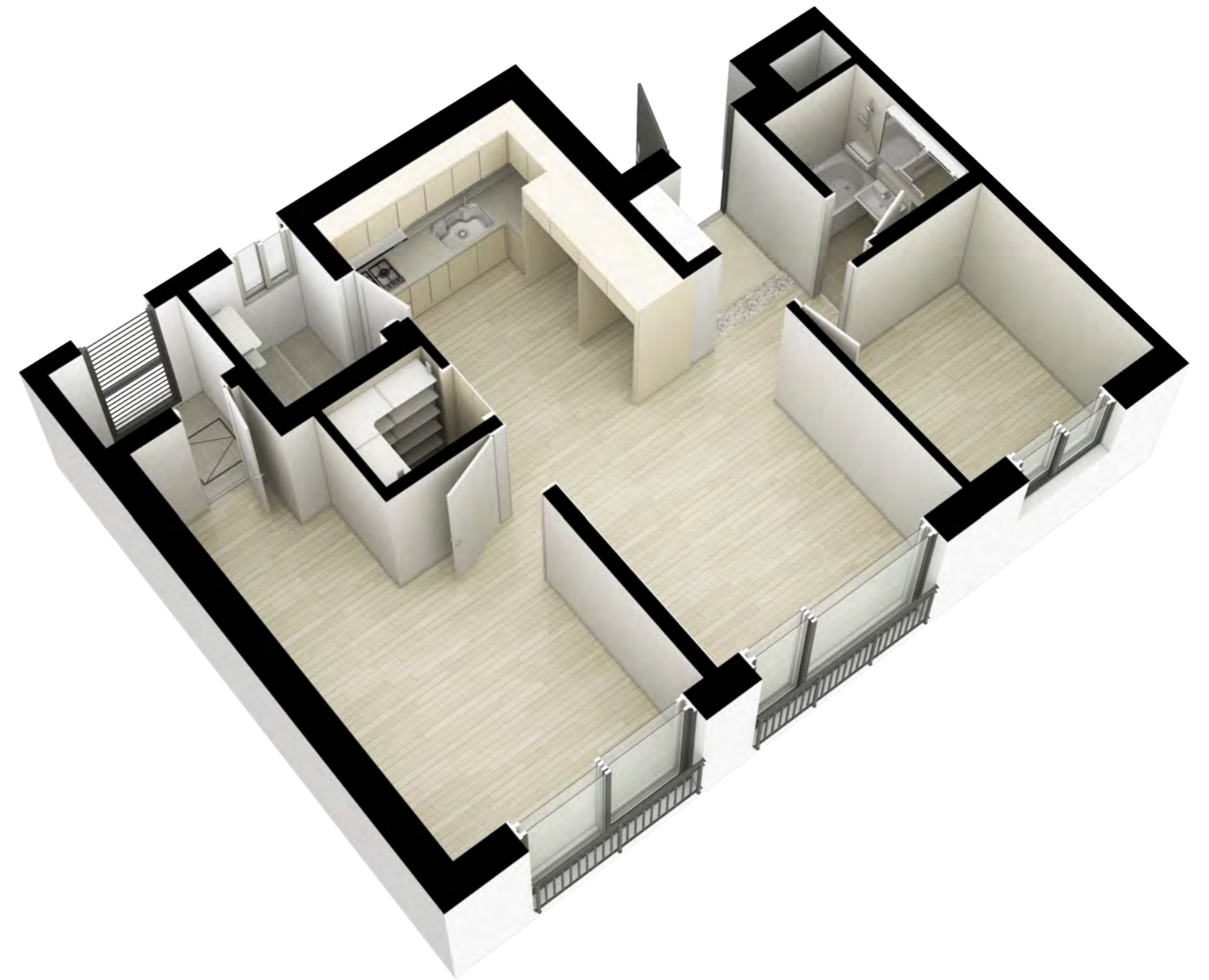
46A-2

174세대

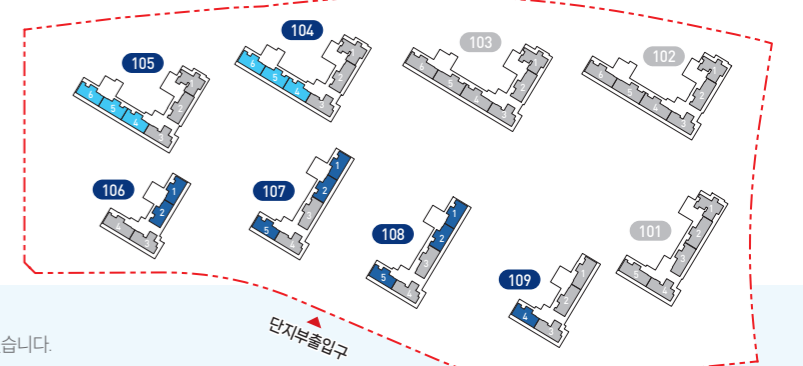


※ 46A-1와 46A-2는 구조는 동일하고 벽체두께의 차이로 치수가 다릅니다.

※ ()괄호 안은 46A-2 치수입니다.
※ 상기 치수는 중심선 기준으로 작성한 치수입니다.



Key map



단지주출입구

단지주출입구



단지주출입구

주택면적		
구분	46A-1	46A-2
주거전용	46.9400㎡	46.8500㎡
주거공용	21.4698㎡	21.4286㎡
기타공용	6.7662㎡	6.7533㎡
주차장	33.3824㎡	33.3184㎡
계약면적	108.5584㎡	108.3503㎡

실별면적					
구분	46A-1	46A-2	구분	46A-1	46A-2
거실	12.61㎡	12.58㎡	팬트리	2.05㎡	2.04㎡
침실1	9.41㎡	9.38㎡	욕실	3.49㎡	3.47㎡
침실2	5.29㎡	5.27㎡	현관	2.47㎡	2.48㎡
주방/식당	7.52㎡	7.51㎡	초과발코니	0.31㎡	0.33㎡
드레스룸	3.79㎡	3.79㎡	계	46.94㎡	46.85㎡

발코니면적		
구분	46A-1	46A-2
발코니계	25.77㎡	25.65㎡

※ 실외기실 포함

※ 상기 면적은 발코니 확장전 면적의 합계입니다. ※ 초과발코니는 발코니의 폭이 15m를 초과하여 돌출된 부분으로 전용면적에 포함되는 면적입니다.

- ※ 세대 평면도 및 세대 조감도는 입주자의 이해를 돕기 위한 개략도이므로 실제와 차이가 있을 수 있습니다.
- ※ 평면도 및 세대 조감도는 일부 세대를 표기한 것이며, 동-호별 주거공용 부위는 형태 및 면적이 다를 수 있습니다.
- ※ 상기 치수는 이해를 돕기 위한 참고 치수입니다.
- ※ 평면도의 배치 구조 및 문의 개폐방향은 호라인에 따라 대칭될 수 있습니다.
- ※ 주택면적은 법정단위인 ㎡로 표기하였습니다. (㎡를 평으로 환산하는 산식 mX0.3025=평)
- ※ 세대 내 가구(주방가구 포함) 상-하부 후면에는 마감재가 설치되지 않습니다.
- ※ 층별 발코니 배수배관 위치에 따라 발코니 높은 턱 사이즈가 조정될 수 있습니다.
- ※ 세탁기 등 가전제품 설치 공간은 제품에 따라 설치가 용이하지 않을 수 있습니다.
- ※ 계단실 출입 방향은 동별로 상이 할 수 있습니다.
- ※ 옵션 선택 여부에 따라 등기구, 배선기구 구성이 변경될 수 있습니다.
- ※ 실외기실에 관련 법규에 따라 하향식 피난구가 설치되며, 피난구가 설치된 직하층에는 피난상황 발생시 피난사다리 전개 등에 따른 불편이 발생할 수 있습니다.
- ※ 필로티 및 부대시설 직상부 세대, 최하층 세대는 하향식 피난구가 설치되지 않습니다. (하향식 피난구 설치위치는 층에 따라 다를 수 있습니다.)
- ※ 필로티 및 부대시설 직상부 세대(3층)에는 하향식 피난구 대신 완강기가 설치될 예정이며, 그에 따라 해당 공간의 창호 형태 및 문의 재질이 상이할 수 있습니다.

46A-1

46A-2

+

물품옵션

기본형(발코니확장)



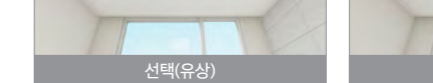
구분	유형	NO	선택사항	옵션	비고	기본형
추가 선택	현관	1	현관 중문(수동, 3연동)	유상		현관 중문 미설치
	마감재	2	벽 시트판넬(현관+복도+거실)	유상		실크벽지+걸레받이
		3	기능성 롱카펫(THK6, 복도+거실+주방+침실)	무상		강화합판마루
		4	아트월 대형타일(600X1200)	유상		아트월 타일(400X800)
	침실가구	5	드레스룸 벽체 및 도어+시스템선반	유상		드레스룸 벽체 및 도어, 가구 미설치
		4-1	침실1 불박이장(슬라이딩형)	유상	* 4-1, 4-2는 5선택 시 선택가능	가구 미설치
		4-2	침실1 불박이장(슬라이딩형)+파우더장	유상	* 4-1, 4-2 중 택 1	
		7	침실2 불박이장(여닫이형)	유상		가구 미설치
	주방가구	8	주방 벽/상판 엔지니어드스톤+사각싱크볼	유상		주방벽 도기질타일+상판 인조대리석(MMA)+기본싱크볼
		9-1	냉장고장+키큰장	유상	* 9-1, 9-2 중 택 1	냉장고장+김치냉장고장
		9-2	냉장고장+가전소물장	유상		
	욕실가구	10	샤워부스 적용형 (샤워부스+수납형(안마+레인형헤드)샤워수전)	유상		욕조+선반형(안마헤드) 샤워욕조수전
		11	도기제 세면기(하부장형)	유상		도기제 세면기(일반형)
	가전	12-1	시스템에어컨 2대(거실+침실1)	유상		냉매배관만 설치(거실+침실1)
12-2		시스템에어컨 3대(거실+침실1+침실2)	유상	* 12-1, 12-2 중 택 1		
13		인덕션 쿡탑(3구)	유상		가스쿡탑(3구)	
조명	14-1	직부조명+우물천장 간접조명(4면)+감성조명(거실/침실 디밍, 색온도 조절)	유상		직부조명(거실/침실) * 거실등 디밍제어 가능	
	14-2	다온라이트+우물천장 간접조명(4면)+감성조명(거실/침실 디밍, 색온도 조절)	유상	* 14-1, 14-2, 14-3 중 택 1		
	14-3	우물천장 직간접 라인조명(2면)+감성조명(거실/침실 디밍, 색온도 조절)	유상	* 14-2, 14-3 선택 시 거실 직부조명 미설치		

※ 적용된 옵션은 성능향상을 위하여 설치물의 변경 또는 형태의 변경이 있을 수 있고, 유사색상 및 무늬를 지닌 동등이상의 성능을 가진 제품으로 대체 시공되거나 생산업체의 부도, 납품거부 및 관계법령 등에 저촉될 경우 동등 이상의 제품으로 변경될 수 있습니다.
 ※ 옵션은 선택품목 결정기간에 반드시 선택하여야 하며, 선택기간 이후 선택변경 및 추가선택이 불가능합니다.
 ※ 옵션 선택여부에 따라 등기구, 배선기구, 싱크수전 모양, 가구 구성이 변경될 수 있습니다.
 ※ 시스템에어컨 옵션 선택시 기본 에어컨 냉매 매립배관(거실+침실1)은 설치되지 않습니다.
 ※ 상기이미지는 입주자의 이해를 돕기위한 자료로 실 시공과 차이가 있을 수 있습니다.
 ※ 입주자 선택품목은 동일품목이라 하더라도 평형별 세부치수 및 구성에 차이가 있을 수 있습니다.

입주자의 라이프스타일에 맞춰 물품옵션을 선택하실 수 있습니다.



※ 상기 이미지는 옵션의 일부(거실)만 표현되었습니다.



55A-1

74세대

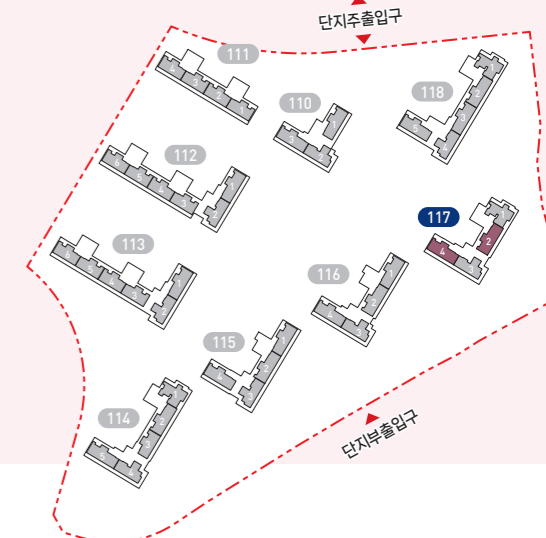
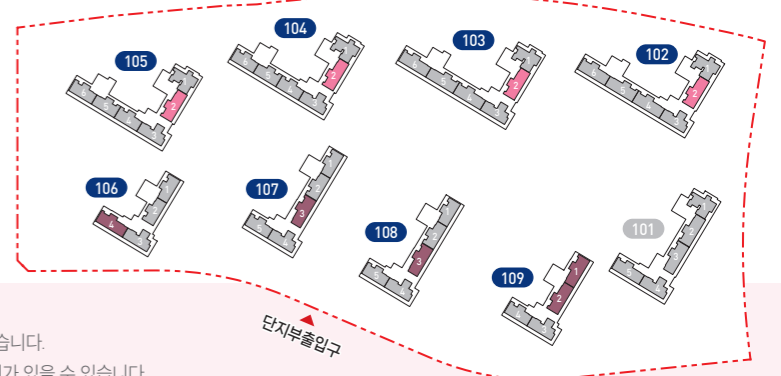
55A-2

70세대



※ 55A-1와 55A-2는 구조는 동일하고 벽체두께의 차이로 치수가 다릅니다.

※ ()괄호 안은 55A-2 치수입니다.
※ 상기 치수는 중심선 기준으로 작성한 치수입니다.



주택면적		
구분	55A-1	55A-2
주거전용	55.9400㎡	55.7100㎡
주거공용	25.5863㎡	25.4811㎡
기타공용	8.0636㎡	8.0305㎡
주차장	39.7830㎡	39.6194㎡
계약면적	129.3729㎡	128.8410㎡

실별면적					
구분	55A-1	55A-2	구분	55A-1	55A-2
거실	15.05㎡	14.98㎡	욕실1	3.49㎡	3.47㎡
침실1	9.37㎡	9.35㎡	욕실2	2.81㎡	2.79㎡
침실2	4.94㎡	4.92㎡	현관	3.96㎡	3.94㎡
알파공간	3.73㎡	3.71㎡	초과balcony	1.25㎡	1.22㎡
주방/식당	8.17㎡	8.16㎡	계	55.94㎡	55.71㎡
드레스룸	3.17㎡	3.17㎡			

balcony면적		
구분	55A-1	55A-2
balcony계	30.70㎡	30.55㎡

※ 실외기실 포함

※ 상기 면적은 balcony 확장전 면적의 합계입니다. ※ 초과balcony는 balcony의 폭이 1.5m를 초과하여 돌출된 부분으로 전용면적에 포함되는 면적입니다.

- ※ 세대 평면도 및 세대 조감도는 입주자의 이해를 돕기 위한 개략도이므로 실제와 차이가 있을 수 있습니다.
- ※ 평면도 및 세대 조감도는 일부 세대를 표기한 것이며, 동-호별 주거공용 부위는 형태 및 면적이 다를 수 있습니다.
- ※ 상기 치수는 이해를 돕기 위한 참고 치수입니다.
- ※ 평면도의 배치 구조 및 문의 개폐방향은 호라인에 따라 대칭될 수 있습니다.
- ※ 주택면적은 법정단위인 ㎡로 표기하였습니다. (㎡를 평으로 환산하는 산식 mX0.3025=평)
- ※ 세대 내 가구(주방가구 포함) 상-하부 및 후면에는 마감재가 설치되지 않습니다.
- ※ 층별 balcony 배수배관 위치에 따라 balcony 높은 턱 사이즈가 조정될 수 있습니다.
- ※ 세탁기 등 가전제품 설치 공간은 제품에 따라 설치가 용이하지 않을 수 있습니다.
- ※ 계단실 출입 방향은 동별로 상이 할 수 있습니다.
- ※ 옵션 선택 여부에 따라 등기구, 배선기구 구성이 변경될 수 있습니다.
- ※ 실외기실에 관련 법규에 따라 하향식 피난구가 설치되며, 피난구가 설치된 직하층에는 피난상황 발생시 피난사다리 전개 등에 따른 불편이 발생할 수 있습니다.
- ※ 필로티 및 부대시설 직상부 세대, 최하층 세대는 하향식 피난구가 설치되지 않습니다. (하향식 피난구 설치위치는 층에 따라 다를 수 있습니다.)
- ※ 필로티 및 부대시설 직상부 세대(3층)에는 하향식 피난구 대신 완강기가 설치될 예정이며, 그에 따라 해당 공간의 창호 형태 및 문의 재질이 상이할 수 있습니다.

55A-1

55A-2

공간옵션 & 물품옵션

기본형(발코니확장)



A-1 침실2+알파공간 통합



A-2 알파공간 침실 활용형 (침실2 축소, 알파공간 확장)



유형	구분	NO	선택사항	옵션	비고	기본형
공간 선택	침실2-알파공간	A-1	침실2+알파공간 통합	무상	* A-1, A-2 중 택 1	침실2, 알파공간 분리
		A-2	알파공간 침실 활용형(침실2 축소, 알파공간 확장)	무상		
추가 선택	현관	1	현관 중문(수동, 3연동)	유상		현관 중문 미설치
		2	벽 시트판넬(현관+복도+거실)	유상		실크벽지+컬레받이
	마감재	3	기능성 록카펫(THK6, 복도+거실+주방+침실)	무상		강화합판마루
		4	아트월 대형타일(600X1200)	유상		아트월 타일(400X800)
	침실	5	드레스룸 벽체 및 도어+시스템선반	유상		드레스룸 벽체 및 도어, 가구 미설치
		6-1	침실1 불박이장(슬라이딩형)	유상	* 6-1, 6-2는 5 선택 시 선택가능	가구 미설치
		6-2	침실1 불박이장(슬라이딩형)+파우더장	유상	* 6-1, 6-2 중 택 1	
		7	침실2 불박이장(여닫이형)	유상	* 침실2-알파공간 기본형(분리) 또는 A-2 선택 시 선택가능	가구 미설치
		8	침실2+알파공간 통합 불박이장(여닫이형)	유상	* 8은 A-1 선택 시 선택가능	가구 미설치
		주방	9-1	아일랜드(상판 인조대리석 (MMA)+아일랜드식탁 조명+매입콘센트)	유상	
	9-2		주방 벽/상판 엔지니어드스톤+사각싱크볼	유상	* 9-1, 9-2, 9-3 중 택 1	주방벽 도기질타일+상판 인조대리석 (MMA)+기본싱크볼 (아일랜드, 식탁조명, 매입콘센트 미설치)
	9-3		주방 벽/상판 엔지니어드스톤+사각싱크볼 +아일랜드(상판 엔지니어드스톤)+아일랜드식탁 조명+매입콘센트	유상		
	냉장고장	10-1	냉장고장+키큰장	유상	* 10-1, 10-2 중 택 1	냉장고장+김치냉장고장
		10-2	냉장고장+가전소물장	유상		
욕실	11	욕실1 샤워부스 적용형 (샤워부스+수납형(안마+레인헤드)샤워수전)	유상	* 욕실1만 적용가능	욕조+선반형(안마헤드) 샤워욕조수전	
	12	도기제 세면기(하부장형)	유상	* 욕실1 · 2 선택 적용 불가	도기제 세면기(일반형)	
가전	13-1	시스템에어컨 2대(거실+침실1)	유상	* 13-1, 13-2, 13-3 중 택 1 * 13-3은 A-1 선택 시 선택가능	냉매배관만 설치(거실+침실1)	
	13-2	시스템에어컨 4대(거실+침실1+침실2+알파공간)	유상			
	13-3	시스템에어컨 3대(거실+침실1+침실2, 알파공간 통합)	유상			
조명	14	인덕선풍탑(3구)	유상		가스쿠포(3구)	
	15-1	직부조명+우물천장 간접조명(4면)+감성조명(거실/침실 디밍, 색온도 조절)	유상	* 15-1, 15-2, 15-3 중 택 1 * 15-2, 15-3 선택 시 거실 직부조명 미설치	직부조명(거실 및 침실) * 거실등 디밍제어 가능	
	15-2	다운라이트+우물천장 간접조명(4면)+감성조명(거실/침실 디밍, 색온도 조절)	유상			
15-3	우물천장 직간접 라인조명(2면)+감성조명(거실/침실 디밍, 색온도 조절)	유상				

※ 적용된 옵션은 성능향상을 위하여 설치물의 변경 또는 형태의 변경이 있을 수 있고, 유사색상 및 무늬를 지닌 동등이상의 성능을 가진 제품으로 대체 시공되거나 생산업체의 부도, 납품거부 및 관계법령 등에 저촉될 경우 동등 이상의 제품으로 변경될 수 있습니다.
 ※ 옵션은 선택품목 결정기간에 반드시 선택하여야 하며, 선택기간 이후 선택변경 및 추가선택이 불가능합니다.
 ※ 옵션 선택여부에 따라 등기구, 배선기구, 싱크수전 모양, 가구 구성이 변경될 수 있습니다. ※ 시스템에어컨 옵션 선택 시 기본 에어컨 냉매 매립배관(거실+침실1)은 설치되지 않습니다.
 ※ 상기이미지는 입주자의 이해를 돕기위한 자료로 실 시공과 차이가 있을 수 있습니다. ※ 입주자 선택품목은 동일품목이라 하더라도 평형별 세부치수 및 구성에 차이가 있을 수 있습니다.

1 현관 중문(수동, 3연동)



2 벽 시트판넬(현관+복도+거실)

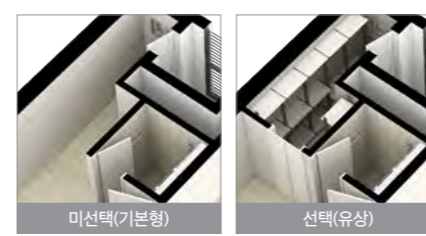


4 아트월 대형타일(600X1200)



※ 상기 이미지는 옵션의 일부(거실)만 표현되었습니다.

5 드레스룸 벽체 및 도어+시스템선반



6-1 침실1 불박이장(슬라이딩형)



6-2 침실1 불박이장(슬라이딩형)+파우더장



7 침실2 불박이장(여닫이형)



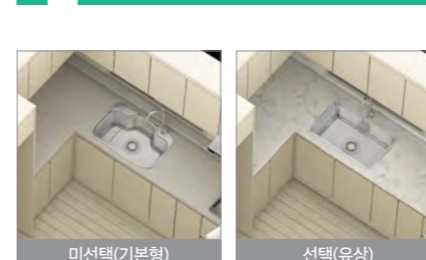
8 침실2+알파공간 통합 불박이장(여닫이형)



9-1 아일랜드(상판 인조대리석 (MMA)+아일랜드식탁 조명+매입콘센트)



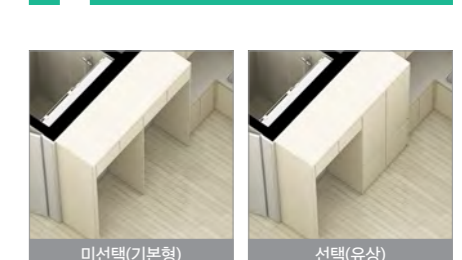
9-2 주방 벽/상판 엔지니어드스톤+사각싱크볼



9-3 주방 벽/상판 엔지니어드스톤+사각싱크볼+아일랜드(상판 엔지니어드스톤)+아일랜드식탁 조명+매입콘센트



10-1 냉장고장+키큰장



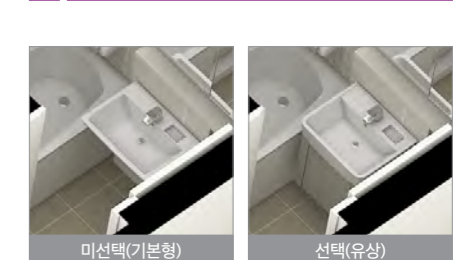
10-2 냉장고장+가전소물장



11 욕실1 샤워부스 적용형 (샤워부스+수납형(안마+레인헤드)샤워수전)



12 도기제 세면기(하부장형)



14 인덕선풍탑(3구)



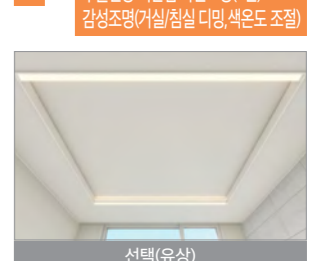
15-1 직부조명+우물천장 간접조명(4면)+감성조명(거실/침실 디밍, 색온도 조절)



15-2 다운라이트+우물천장 간접조명(4면)+감성조명(거실/침실 디밍, 색온도 조절)



15-3 우물천장 직간접 라인조명(2면)+감성조명(거실/침실 디밍, 색온도 조절)



55B-1

95세대

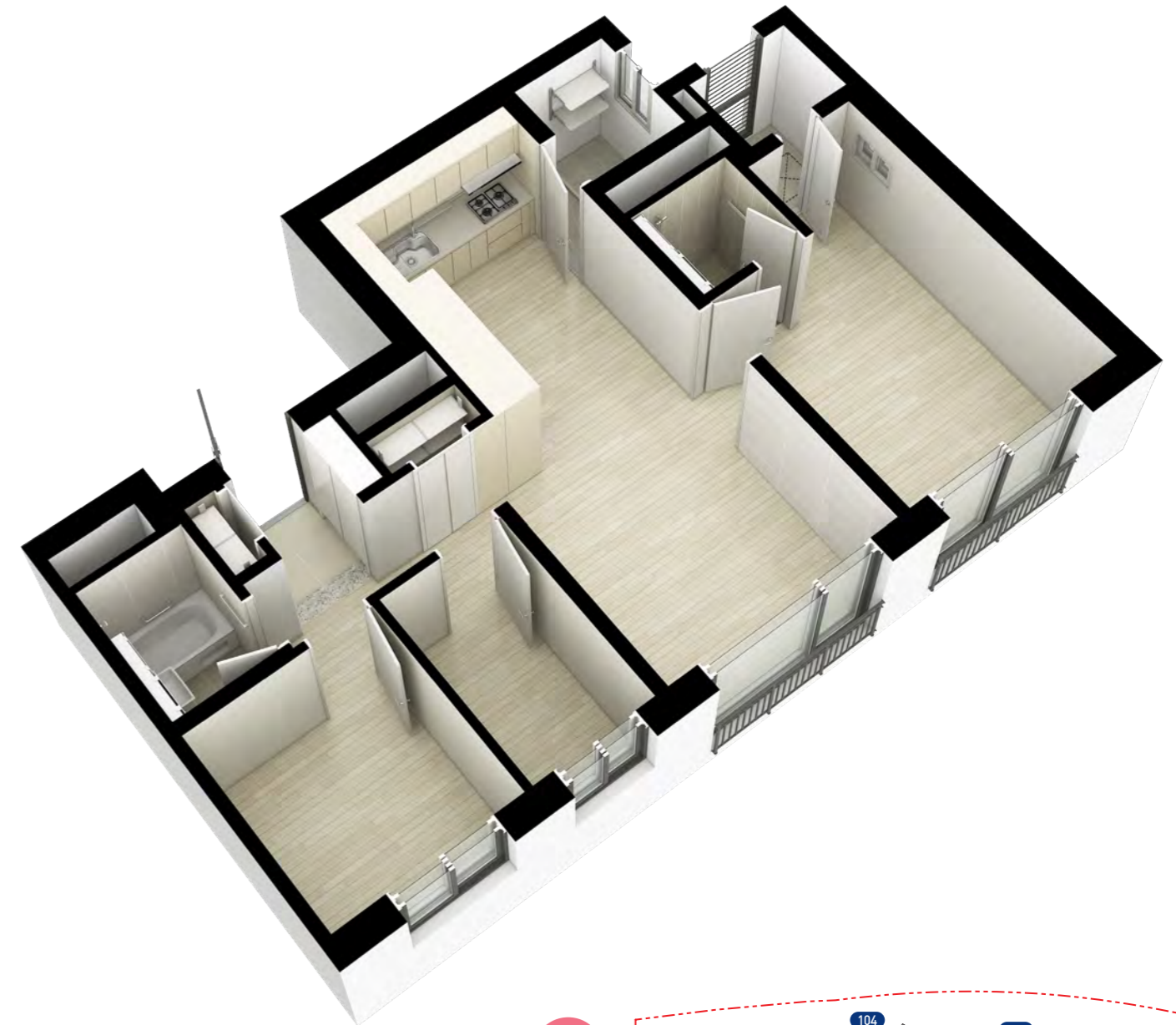
55B-2

138세대

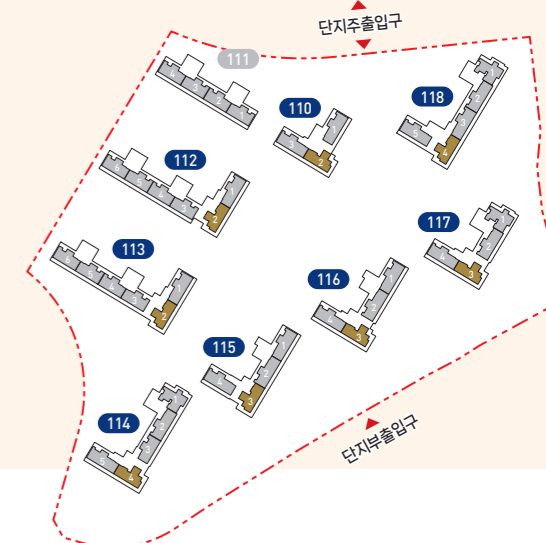
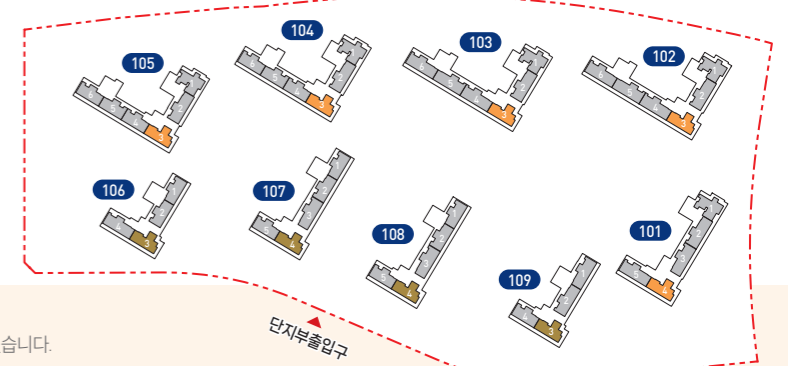


※ 55B-1와 55B-2는 구조는 동일하고 벽체두께의 차이로 치수가 다릅니다.

※ ()괄호 안은 55B-2 치수입니다.
※ 상기 치수는 중심선 기준으로 작성한 치수입니다.



Key map



주택면적		
구분	55B-1	55B-2
주거전용	55.9500㎡	55.7600㎡
주거공용	25.5909㎡	25.5040㎡
기타공용	8.0651㎡	8.0377㎡
주차장	39.7901㎡	39.6550㎡
계약면적	129.3961㎡	128.9567㎡

실별면적					
구분	55B-1	55B-2	구분	55B-1	55B-2
거실	14.88㎡	14.80㎡	팬트리	0.91㎡	0.90㎡
침실1	6.14㎡	6.12㎡	욕실1	3.49㎡	3.47㎡
침실2	4.94㎡	4.93㎡	욕실2	2.70㎡	2.68㎡
알파공간	3.47㎡	3.45㎡	현관	2.75㎡	2.75㎡
주방/식당	11.27㎡	11.26㎡	초과balcony	5.40㎡	5.40㎡
			계	55.95㎡	55.76㎡

balcony면적		
구분	55B-1	55B-2
balcony계	27.32㎡	27.15㎡

※ 실외기실 포함

※ 상기 면적은 balcony 확장전 면적의 합계입니다. ※ 초과balcony는 balcony의 폭이 15m를 초과하여 돌출된 부분으로 전용면적에 포함되는 면적입니다.

- ※ 세대 평면도 및 세대 조감도는 입주자의 이해를 돕기 위한 개략도이므로 실제와 차이가 있을 수 있습니다.
- ※ 평면도 및 세대 조감도는 일부 세대를 표기한 것이며, 동-호별 주거공용 부위는 형태 및 면적이 다를 수 있습니다.
- ※ 상기 치수는 이해를 돕기 위한 참고 치수입니다.
- ※ 평면도의 배치 구조 및 문의 개폐방향은 호라인에 따라 대칭될 수 있습니다.
- ※ 주택면적은 법정단위인 ㎡로 표기하였습니다. (㎡를 평으로 환산하는 산식 mX0.3025=평)
- ※ 세대 내 가구(주방가구 포함) 상-하부 및 후면에는 마감재가 설치되지 않습니다.
- ※ 층별 balcony 배수배관 위치에 따라 balcony 높은 턱 사이즈가 조정될 수 있습니다.
- ※ 세탁기 등 가전제품 설치 공간은 제품에 따라 설치가 용이하지 않을 수 있습니다.
- ※ 계단실 출입 방향은 동별로 상이 할 수 있습니다.
- ※ 옵션 선택 여부에 따라 등기구, 배선기구 구성이 변경될 수 있습니다.
- ※ 실외기실에 관련 법규에 따라 하향식 피난구가 설치되며, 피난구가 설치된 직하층에는 피난상황 발생시 피난사다리 전개 등에 따른 불편이 발생할 수 있습니다.
- ※ 필로티 및 부대시설 직상부 세대, 최하층 세대는 하향식 피난구가 설치되지 않습니다. (하향식 피난구 설치위치는 층에 따라 다를 수 있습니다.)
- ※ 필로티 및 부대시설 직상부 세대(3층)에는 하향식 피난구 대신 완강기가 설치될 예정이며, 그에 따라 해당 공간의 창호 형태 및 문의 재질이 상이할 수 있습니다.

55B-1

55B-2

공간옵션 & 물품옵션

A-1 침실2+알파공간 통합



A-2 알파공간 침실 활용형 (침실2 축소, 알파공간 확장)



기본형(발코니확장)

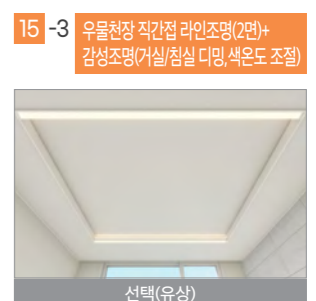
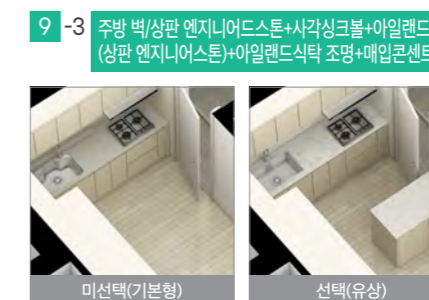


유형	구분	NO	선택사항	옵션	비고	기본형
공간 선택	침실2-알파공간	A-1	침실2+알파공간 통합	무상	* A-1, A-2 중 택 1	침실2, 알파공간 분리
		A-2	알파공간 침실 활용형(침실2 축소, 알파공간 확장)	무상		
추가 선택	현관	1	현관 중문(수동, 3연동)	유상		현관 중문 미설치
		2	벽 시트판넬(현관+복도+거실)	유상		실크벽지+걸레받이
	마감재	3	기능성 롤카펫(THK6, 복도+거실+주방+침실)	무상		강화합판마루
		4	아트월 대형타일(600X1200)	유상		아트월 타일(400X800)
		5	드레스룸 벽체 및 도어+시스템선반	유상		드레스룸 벽체 및 도어, 가구 미설치
	침실	6-1	침실1 불박이장(슬라이딩형)	유상	* 6-1, 6-2는 5선택 시 선택가능	가구 미설치
		6-2	침실1 불박이장(슬라이딩형)+파우더장	유상	* 6-1, 6-2 중 택 1	
		7	침실2 불박이장(여닫이형)	유상	* 침실2-알파공간 기본형(분리) 또는 A-2 선택 시 선택가능	
	주방	8	침실2+알파공간 통합 불박이장(여닫이형)	유상	* 8은 A-1선택 시 선택가능	가구 미설치
		9-1	아일랜드(상판 인조대리석 (MMA)+아일랜드식탁 조명+매입콘센트)	유상		가구 미설치
		9-2	주방 벽/상판 엔지니어드스톤+사각싱크볼	유상	* 9-1, 9-2, 9-3 중 택 1	주방벽 도기질타일+상판 인조대리석 (MMA)+기본싱크볼 (아일랜드, 식탁조명, 매입콘센트 미설치)
		9-3	주방 벽/상판 엔지니어드스톤+사각싱크볼 +아일랜드(상판 엔지니어드스톤)+아일랜드식탁 조명 +매입콘센트	유상		
		10-1	냉장고장+키큰장	유상		
		욕실	10-2	냉장고장+가전소물장	유상	
	11		욕실1 샤워부스 적용형 (샤워부스+수납형(안마+레인헤드)샤워수전)	유상	* 욕실1만 적용가능	욕조+선반형(안마헤드) 샤워욕조수전
가전	12	도기제 세면기(하부장형)	유상	* 욕실1 · 2 선택 적용 불가	도기제 세면기(일반형)	
	13-1	시스템에어컨 2대(거실+침실1)	유상	* 13-1, 13-2, 13-3 중 택 1 * 13-3은 A-1선택 시 선택가능	냉매배관만 설치(거실+침실1)	
	13-2	시스템에어컨 4대(거실+침실1+침실2+알파공간)	유상			
	13-3	시스템에어컨 3대(거실+침실1+침실2,알파공간 통합)	유상			
조명	14	인덕선풍탑(3구)	유상		가스쿠포(3구)	
	15-1	직부조명+우물천장 간접조명(4면)+감성조명(거실/침실 디밍,색온도 조절)	유상	* 15-1, 15-2, 15-3 중 택 1 * 15-2, 15-3 선택 시 거실 직부조명 미설치	직부조명(거실 및 침실) * 거실등 디밍제어 가능	
	15-2	다운라이트+우물천장 간접조명(4면)+감성조명(거실/침실 디밍,색온도 조절)	유상			
15-3	우물천장 직간접 라인조명(2면)+감성조명(거실/침실 디밍,색온도 조절)	유상				

※ 적용된 옵션은 성능향상을 위하여 설치물의 변경 또는 형태의 변경이 있을 수 있고, 유사색상 및 무늬를 지닌 동등이상의 성능을 가진 제품으로 대체 시공되거나 생산업체의 부도, 납품거부 및 관계법령 등에 저촉될 경우 동등 이상의 제품으로 변경될 수 있습니다.
 ※ 옵션은 선택품목 결정기간에 반드시 선택하여야 하며, 선택기간 이후 선택변경 및 추가선택이 불가능합니다.
 ※ 옵션 선택여부에 따라 등기구, 배선기구, 싱크수전 모양, 가구 구성이 변경될 수 있습니다. ※ 시스템에어컨 옵션 선택 시 기본 에어컨 냉매 매립배관(거실+침실1)은 설치되지 않습니다.
 ※ 상기이미지는 입주자의 이해를 돕기위한 자료로 실 시공과 차이가 있을 수 있습니다. ※ 입주자 선택품목은 동일품목이라 하더라도 평형별 세부치수 및 구성에 차이가 있을 수 있습니다.



※ 상기 이미지는 옵션의 일부(거실)만 표현되었습니다.



55C-1

90세대

55C-2

48세대



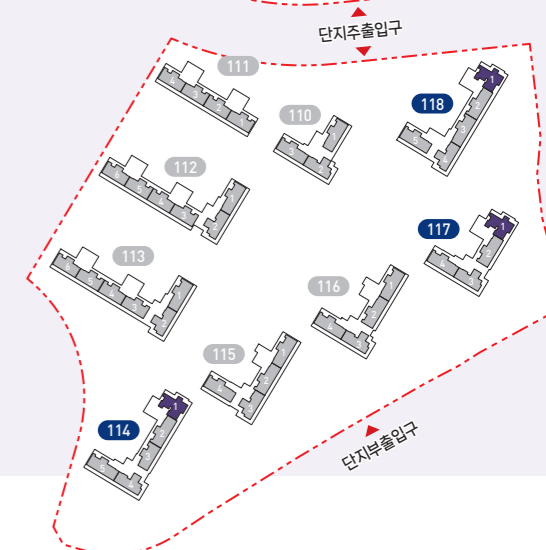
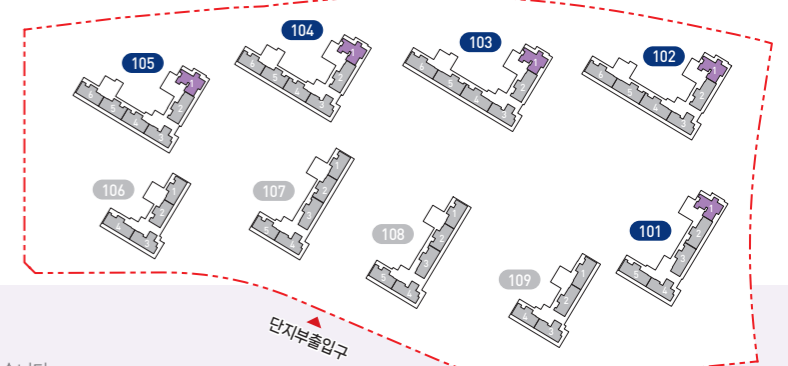
※ 55C-1와 55C-2는 구조는 동일하고 벽체두께의 차이로 치수가 다릅니다.

※ ()괄호 안은 55C-2 치수입니다.

※ 상기 치수는 중심선 기준으로 작성한 치수입니다.



Key map



주택면적		
구분	55C-1	55C-2
주거전용	55.9800㎡	55.8900㎡
주거공용	25.6046㎡	25.5634㎡
기타공용	8.0694㎡	8.0564㎡
주차장	39.8114㎡	39.7474㎡
계약면적	129.4654㎡	129.2572㎡

실별면적					
구분	55C-1	55C-2	구분	55C-1	55C-2
거실	18.10㎡	18.13㎡	욕실1	3.29㎡	3.30㎡
침실1	7.62㎡	7.60㎡	욕실2	2.73㎡	2.73㎡
침실2	5.05㎡	5.03㎡	현관	3.07㎡	3.01㎡
알파공간	2.30㎡	2.30㎡	초과발코니	2.74㎡	2.77㎡
주방/식당	7.65㎡	7.63㎡	계	55.98㎡	55.89㎡
드레스룸	3.43㎡	3.39㎡			

발코니면적		
구분	55C-1	55C-2
발코니계	29.34㎡	29.19㎡

※ 실외기실 포함

※ 상기 면적은 발코니 확장전 면적의 합계입니다. ※ 초과발코니는 발코니의 폭이 15m를 초과하여 돌출된 부분으로 전용면적에 포함되는 면적입니다.

- ※ 세대 평면도 및 세대 조감도는 입주자의 이해를 돕기 위한 개략도이므로 실제와 차이가 있을 수 있습니다.
- ※ 평면도 및 세대 조감도는 일부 세대를 표기한 것이며, 동·호별 주거공용 부위는 형태 및 면적에 차이가 있을 수 있습니다.
- ※ 상기 치수는 이해를 돕기 위한 참고 치수입니다.
- ※ 평면도의 배치 구조 및 문의 개폐방향은 호라인에 따라 대칭될 수 있습니다.
- ※ 주택면적은 법정단위인 ㎡로 표기하였습니다. (㎡를 평으로 환산하는 산식 mX0.3025=평)
- ※ 세대 내 가구(주방가구 포함) 상·하부 및 후면에는 마감재가 설치되지 않습니다.
- ※ 층별 발코니 배수배관 위치에 따라 발코니 높은 턱 사이즈가 조정될 수 있습니다.
- ※ 세탁기 등 가전제품 설치 공간은 제품에 따라 설치가 용이하지 않을 수 있습니다.
- ※ 계단실 출입 방향은 동별로 상이 할 수 있습니다.
- ※ 옵션 선택 여부에 따라 등기구, 배선기구 구성이 변경될 수 있습니다.
- ※ 실외기실에 관련 법규에 따라 하향식 피난구가 설치되며, 피난구가 설치된 직하층에는 피난상황 발생시 피난사다리 전개 등에 따른 불면이 발생할 수 있습니다.
- ※ 필로티 및 부대시설 직상부 세대, 최하층 세대는 하향식 피난구가 설치되지 않습니다. (하향식 피난구 설치위치는 층에 따라 다를 수 있습니다.)

55C-1 55C-2

공간옵션 & 물품옵션

기본형
(발코니확장)



A-1 침실2+알파공간 통합



A-2 알파공간 침실 활용형
(침실2 축소, 알파공간 확장)

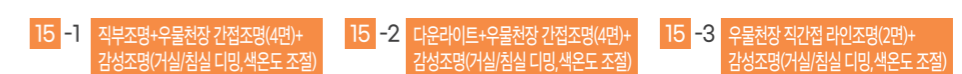
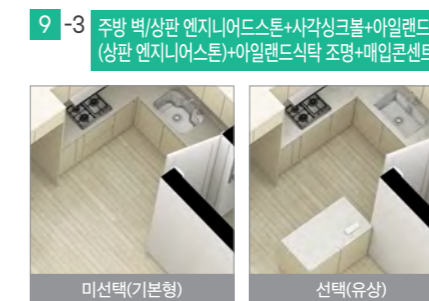


유형	구분	NO	선택사항	옵션	비고	기본형	
공간 선택	침실2-알파공간	A-1	침실2+알파공간 통합	무상	* A-1, A-2 중 택 1	침실2, 알파공간 분리	
		A-2	알파공간 침실 활용형(침실2 축소, 알파공간 확장)	무상			
추가 선택	현관	1	현관 중문(수동, 3연동)	유상		현관 중문 미설치	
		2	벽 시트판넬(현관+복도+거실)	유상		실크벽지+컬레받이	
	마감재	3	기능성 롤카펫(THK6, 복도+거실+주방+침실)	무상		강화합판마루	
		4	아트월 대형타일(600X1200)	유상		아트월 타일(400X800)	
		5	드레스룸 벽체 및 도어+시스템선반	유상		드레스룸 벽체 및 도어, 가구 미설치	
	침실	6-1	침실1 불박이장(슬라이딩형)	유상	* 6-1, 6-2는 5선택 시 선택가능	* 6-1, 6-2 중 택 1	가구 미설치
		6-2	침실1 불박이장(슬라이딩형)+파우더장	유상			
		7	침실2 불박이장(여닫이형)	유상	* 침실2-알파공간 기본형(분리) 또는 A-2 선택 시 선택가능		가구 미설치
		8	침실2+알파공간 통합 불박이장(여닫이형)	유상	* 8은 A-1 선택 시 선택가능		가구 미설치
	주방	9-1	아일랜드(상판 인조대리석 (MMA)+아일랜드식탁 조명+매입콘센트)	유상		* 9-1, 9-2, 9-3 중 택 1	주방벽 도기질타일+상판 인조대리석 (MMA)+기본싱크볼 (아일랜드, 식탁조명, 매입콘센트 미설치)
		9-2	주방 벽/상판 엔지니어드스톤+사각싱크볼	유상			
		9-3	주방 벽/상판 엔지니어드스톤+사각싱크볼 +아일랜드(상판 엔지니어드스톤)+아일랜드식탁 조명 +매입콘센트	유상			
		10-1	냉장고장+키큰장	유상	* 10-1, 10-2 중 택 1		
	욕실	10-2	냉장고장+가전소물장	유상			
		11	욕실1 샤워부스 적용형 (샤워부스+수납형(안마+레인헤드)샤워수전)	유상	* 욕실1만 적용가능		욕조+선반형(안마헤드) 샤워욕조수전
가전	12	도기제 세면기(하부장형)	유상	* 욕실1 · 2 선택 적용 불가		도기제 세면기(일반형)	
	13-1	시스템에어컨 2대(거실+침실1)	유상	* 13-1, 13-2, 13-3 중 택 1 * 13-3은 A-1 선택 시 선택가능		냉매배관만 설치(거실+침실1)	
	13-2	시스템에어컨 4대(거실+침실1+침실2+알파공간)	유상				
	13-3	시스템에어컨 3대(거실+침실1+침실2, 알파공간 통합)	유상				
조명	14	인덕선풍탑(3구)	유상			가스선풍탑(3구)	
	15-1	직부조명+우물천장 간접조명(4면)+감성조명(거실/침실 디밍, 색온도 조절)	유상	* 15-1, 15-2, 15-3 중 택 1 * 15-2, 15-3 선택 시 거실 직부조명 미설치		직부조명(거실 및 침실) * 거실등 디밍제어 가능	
	15-2	다운라이트+우물천장 간접조명(4면)+감성조명(거실/침실 디밍, 색온도 조절)	유상				
15-3	우물천장 직간접 라인조명(2면)+감성조명(거실/침실 디밍, 색온도 조절)	유상					

※ 적용된 옵션은 성능향상을 위하여 설치물의 변경 또는 형태의 변경이 있을 수 있고, 유사색상 및 무늬를 지닌 동등이상의 성능을 가진 제품으로 대체 시공되거나 생산업체의 부도, 납품거부 및 관계법령 등에 저촉될 경우 동등 이상의 제품으로 변경될 수 있습니다.
 ※ 옵션은 선택품목 결정기간에 반드시 선택하여야 하며, 선택기간 이후 선택변경 및 추가선택이 불가능합니다.
 ※ 옵션 선택여부에 따라 등기구, 배선기구, 싱크수전 모양, 가구 구성이 변경될 수 있습니다. ※ 시스템에어컨 옵션 선택 시 기본 에어컨 냉매 매립배관(거실+침실1)은 설치되지 않습니다.
 ※ 상기이미지는 입주자의 이해를 돕기위한 자료로 실 시공과 차이가 있을 수 있습니다. ※ 입주자 선택품목은 동일품목이라 하더라도 평형별 세부치수 및 구성에 차이가 있을 수 있습니다.



※ 상기 이미지는 옵션의 일부(거실)만 표현되었습니다.



55D-1

167세대

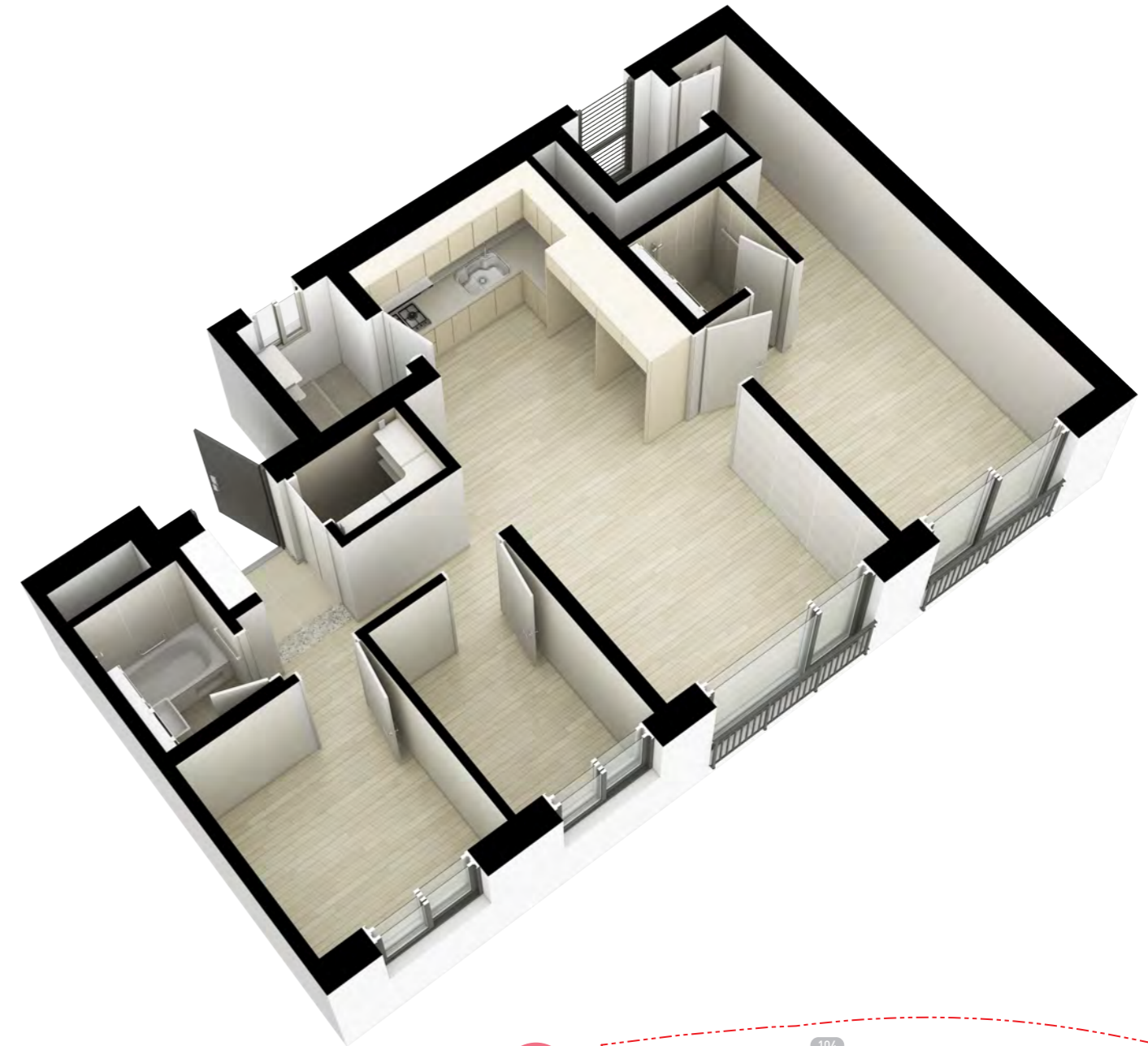
55D-2

215세대

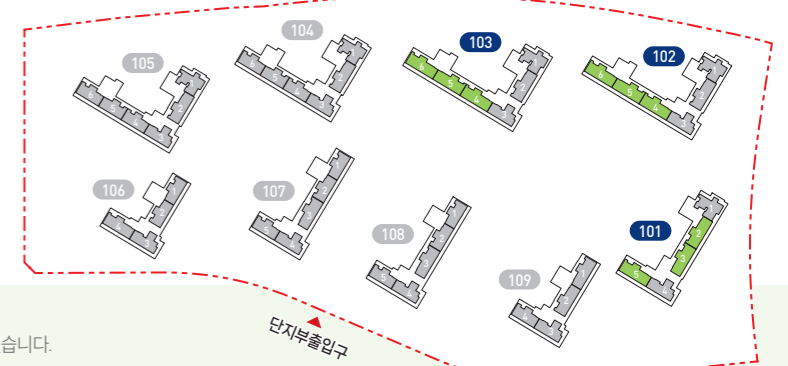


※ 55D-1와 55D-2는 구조는 동일하고 벽체두께의 차이로 치수가 다릅니다.

※ ()괄호 안은 55D-2 치수입니다.
※ 상기 치수는 중심선 기준으로 작성한 치수입니다.

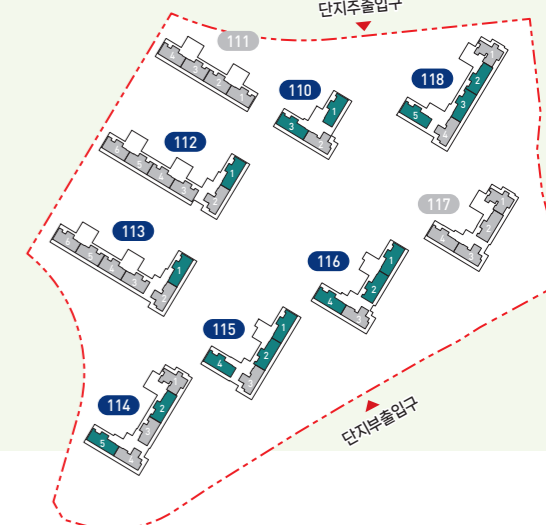


Key map



단지주출입구

단지주출입구



단지주출입구

주택면적		
구분	55D-1	55D-2
주거전용	55.9800㎡	55.7600㎡
주거공용	25.6046㎡	25.5040㎡
기타공용	8.0694㎡	8.0377㎡
주차장	39.8114㎡	39.6550㎡
계약면적	129.4654㎡	128.9567㎡

실별면적					
구분	55D-1	55D-2	구분	55D-1	55D-2
거실	15.23㎡	15.16㎡	욕실1	3.49㎡	3.47㎡
침실1	9.37㎡	9.35㎡	욕실2	2.81㎡	2.79㎡
침실2	4.93㎡	4.92㎡	현관	4.09㎡	4.06㎡
알파공간	3.99㎡	3.98㎡	초과발코니	0.49㎡	0.46㎡
주방/식당	8.31㎡	8.30㎡	계	55.98㎡	55.76㎡
드레스룸	3.27㎡	3.27㎡			

발코니면적		
구분	55D-1	55D-2
발코니계	30.91㎡	30.77㎡

※ 실외기실 포함

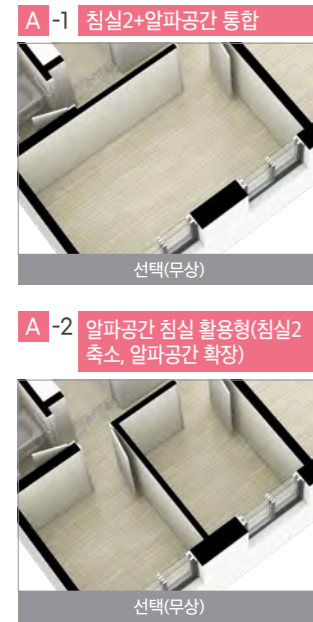
※ 상기 면적은 발코니 확장전 면적의 합계입니다. ※ 초과발코니는 발코니의 폭이 15m를 초과하여 돌출된 부분으로 전용면적에 포함되는 면적입니다.

- ※ 세대 평면도 및 세대 조감도는 입주자의 이해를 돕기 위한 개략도이므로 실제와 차이가 있을 수 있습니다.
- ※ 평면도 및 세대 조감도는 일부 세대를 표기한 것이며, 동-호별 주거공용 부위는 형태 및 면적이 다를 수 있습니다.
- ※ 상기 치수는 이해를 돕기 위한 참고 치수입니다.
- ※ 평면도의 배치 구조 및 문의 개폐방향은 호라인에 따라 대칭될 수 있습니다.
- ※ 주택면적은 법정단위인 ㎡로 표기하였습니다. (㎡를 평으로 환산하는 산식 mX0.3025=평)
- ※ 세대 내 가구(주방가구 포함) 상-하부 및 후면에는 마감재가 설치되지 않습니다.
- ※ 층별 발코니 배수배관 위치에 따라 발코니 높은 턱 사이즈가 조정될 수 있습니다.
- ※ 세탁기 등 가전제품 설치 공간은 제품에 따라 설치 가능 여부가 다를 수 있습니다.
- ※ 계단실 출입 방향은 동별로 상이 할 수 있습니다.
- ※ 옵션 선택 여부에 따라 등기구, 배선기구 구성이 변경될 수 있습니다.
- ※ 실외기실에 관련 법규에 따라 하향식 피난구가 설치되며, 피난구가 설치된 직하층에는 피난상황 발생시 피난사다리 전개 등에 따른 불편이 발생할 수 있습니다.
- ※ 필로티 및 부대시설 직상부 세대, 최하층 세대는 하향식 피난구가 설치되지 않습니다. (하향식 피난구 설치위치는 층에 따라 다를 수 있습니다.)
- ※ 필로티 및 부대시설 직상부 세대(3층)에는 하향식 피난구 대신 완강기가 설치될 예정이며, 그에 따라 해당 공간의 창호 형태 및 문의 재질이 상이할 수 있습니다.

55D-1

55D-2

공간옵션 & 물품옵션

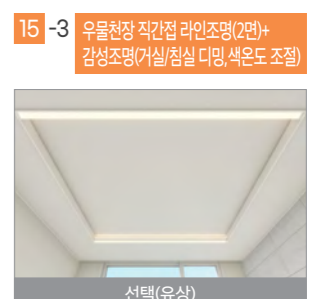
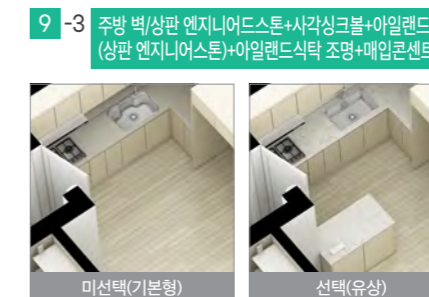


유형	구분	NO	선택사항	옵션	비고	기본형
공간 선택	침실2-알파공간	A-1	침실2+알파공간 통합	무상	* A-1, A-2 중 택 1	침실2, 알파공간 분리
		A-2	알파공간 침실 활용형(침실2 축소, 알파공간 확장)	무상		
추가 선택	현관	1	현관 중문(수동, 3연동)	유상		현관 중문 미설치
		2	벽 시트판넬(현관+복도+거실)	유상		실크벽지+걸레받이
		3	기능성 러카펫(THK6, 복도+거실+주방+침실)	무상		강화합판마루
		4	아트월 대형타일(600X1200)	유상		아트월 타일(400X800)
	침실	5	드레스룸 벽체 및 도어+시스템선반	유상		드레스룸 벽체 및 도어, 가구 미설치
		6-1	침실1 불박이장(슬라이딩형)	유상	* 6-1, 6-2는 5선택 시 선택가능	가구 미설치
		6-2	침실1 불박이장(슬라이딩형)+파우더장	유상	* 6-1, 6-2 중 택 1	
		7	침실2 불박이장(여닫이형)	유상	* 침실2-알파공간 기본형(분리) 또는 A-2 선택 시 선택가능	가구 미설치
	8	침실2+알파공간 통합 불박이장(여닫이형)	유상	* 8은 A-1선택 시 선택가능	가구 미설치	
	주방	9-1	아일랜드(상판 인조대리석 (MMA)+아일랜드식탁 조명+매입콘센트)	유상		가구 미설치
		9-2	주방 벽/상판 엔지니어드스톤+사각싱크볼	유상	* 9-1, 9-2, 9-3 중 택 1	주방벽 도기질타일+상판 인조대리석 (MMA)+기본싱크볼 (아일랜드, 식탁조명, 매입콘센트 미설치)
		9-3	주방 벽/상판 엔지니어드스톤+사각싱크볼 +아일랜드(상판 엔지니어드스톤)+아일랜드식탁 조명 +매입콘센트	유상		
	냉장고	10-1	냉장고장+키큰장	유상	* 10-1, 10-2 중 택 1	냉장고장+김치냉장고장
		10-2	냉장고장+가전소물장	유상		
	욕실	11	욕실1 샤워부스 적용형 (샤워부스+수납형(안마+레인헤드)샤워수전)	유상	* 욕실1만 적용가능	욕조+선반형(안마헤드) 샤워욕조수전
12		도기제 세면기(하부장형)	유상	* 욕실1 · 2 선택 적용 불가	도기제 세면기(일반형)	
가전	13-1	시스템에어컨 2대(거실+침실1)	유상	* 13-1, 13-2, 13-3 중 택 1	냉매배관만 설치(거실+침실1)	
	13-2	시스템에어컨 4대(거실+침실1+침실2+알파공간)	유상	* 13-3은 A-1선택 시 선택가능		
	13-3	시스템에어컨 3대(거실+침실1+침실2,알파공간 통합)	유상			
조명	14	인덕선풍탑(3구)	유상		가스쿠포(3구)	
	15-1	직부조명+우물천장 간접조명(4면)+감성조명(거실/침실 디밍,색온도 조절)	유상	* 15-1, 15-2, 15-3 중 택 1	직부조명(거실 및 침실) * 거실등 디밍제어 가능	
	15-2	다운라이트+우물천장 간접조명(4면)+감성조명(거실/침실 디밍,색온도 조절)	유상	* 15-2, 15-3 선택 시 거실 직부조명 미설치		
15-3	우물천장 직간접 라인조명(2면)+감성조명(거실/침실 디밍,색온도 조절)	유상				

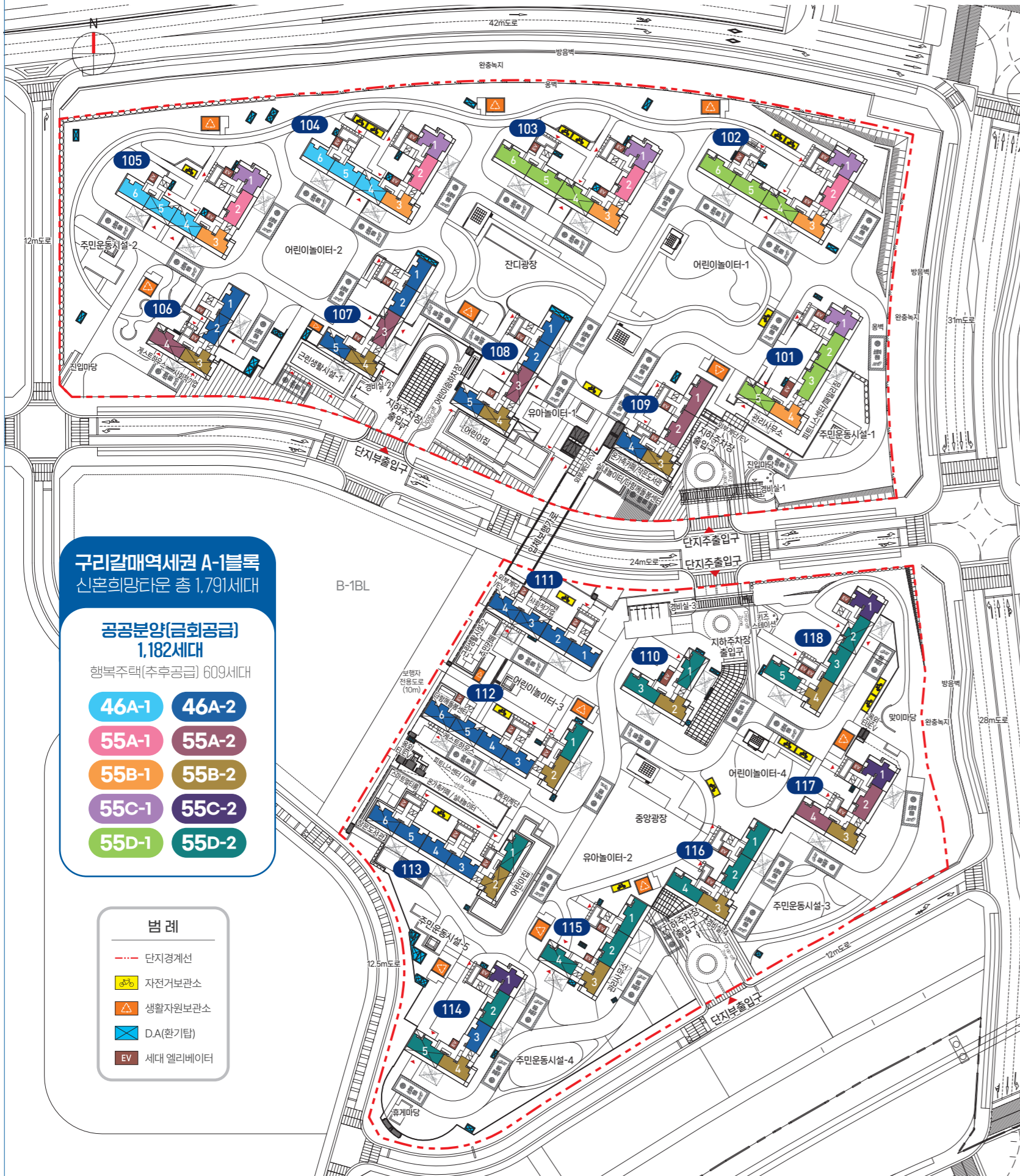
※ 적용된 옵션은 성능향상을 위하여 설치물의 변경 또는 형태의 변경이 있을 수 있고, 유사색상 및 무늬를 지닌 동등이상의 성능을 가진 제품으로 대체 시공되거나 생산업체의 부도, 납품거부 및 관계법령 등에 저촉될 경우 동등 이상의 제품으로 변경될 수 있습니다.
 ※ 옵션은 선택품목 결정기간에 반드시 선택하여야 하며, 선택기간 이후 선택변경 및 추가선택이 불가능합니다.
 ※ 옵션 선택여부에 따라 등기구, 배선기구, 싱크수전 모양, 가구 구성이 변경될 수 있습니다. ※ 시스템에어컨 옵션 선택 시 기본 에어컨 냉매 매립배관(거실+침실1)은 설치되지 않습니다.
 ※ 상기이미지는 입주자의 이해를 돕기위한 자료로 실 시공과 차이가 있을 수 있습니다. ※ 입주자 선택품목은 동일품목이라 하더라도 평형별 세부치수 및 구성에 차이가 있을 수 있습니다.



※ 상기 이미지는 옵션의 일부(거실)만 표현되었습니다.



단지배치도



※ 상기 단지배치도는 입주자의 이해를 돕기 위한 개략도이므로 실제와 차이가 있을 수 있습니다. ※ 상기 단지배치도의 각 시설 설치계획 등은 사업추진과정에서 변경·취소될 수 있습니다.
 ※ 자전거보관소, 생활자원보관소의 위치는 준공시 단지 여건에 따라 변경될 수 있습니다.

주요마감재 내역

구분	품목	46	55
현관	현관도어록	디지털형	디지털형
	세대현관문	분체도장급	분체도장급
	바닥	포셀린타일	포셀린타일
	마루귀틀	엔지니어드스톤	엔지니어드스톤
거실/주방	신발장	데코시트(PET)	데코시트(PET)
	벽지/천장지	실크벽지	실크벽지
	아트월	포셀린타일	포셀린타일
	바닥	강화합판마루	강화합판마루
주방벽	주방벽	도기질타일	도기질타일
	주방가구	문짝 상판	데코시트(PET) 인조대리석(MMA)
침실1	바닥	강화합판마루	강화합판마루
	벽지/천장지	실크벽지	실크벽지
	문틀/문짝	데코시트	데코시트
침실2	바닥	강화합판마루	강화합판마루
	벽지/천장지	실크벽지	실크벽지
	문틀/문짝	데코시트	데코시트
알파공간	바닥	-	강화합판마루
	벽지/천장지	-	실크벽지
	문틀/문짝	-	데코시트
욕실	벽	도기질타일	도기질타일
	바닥	자기질타일	자기질타일
발코니	천장	ABS판넬	ABS판넬
	바닥	자기질타일	자기질타일
주방설비	창호	PL창호	PL창호
	레인지후드	침니형(직배기용)	침니형(직배기용)
	가스레인지	3구형(그릴미부착)	3구형(그릴미부착)
	음식물탈수기	설치	설치
욕실설비	싱크용접수기	설치(핸드터치식)	설치(핸드터치식)
	양변기	원피스형	원피스형
	세면기	도기제(일반형)	도기제(일반형)
	욕실수납장	슬라이드형	슬라이드형
조명기구	욕조	필아크릴	필아크릴
	비데	설치	설치
	욕조수전(욕실1)	선반형(안마헤드)	선반형(안마헤드)
	샤워수전(욕실2)	-	세면기일체형
배선기구	휴지걸이	스마트폰거치대 겸 휴지걸이	스마트폰거치대 겸 휴지걸이
	실별조명등	LED 등기구	LED 등기구
정보통신설비	스위치, 콘센트류	설치	설치
	대기전력 자동차단장치	설치	설치
에어컨 냉매 매립배관	세대단말기(월패드)	설치	설치
	스마트홈생활정보기	설치	설치
실별온도조절기	IoT 비상호출버튼	설치	설치(욕실2)
	자동빨래건조대	설치	설치
세대환기시스템	에어컨 냉매 매립배관	거실(스탠드형)	거실(스탠드형)
	실별온도조절기	침실1(벽걸이형)	침실1(벽걸이형)
세대환기시스템	실별온도조절기	설치	설치
	세대환기시스템	설치	설치

※ 상기 마감재는 자재의 품질·품귀·기타사유 등으로 시공여건 상 동등 이상의 제품으로 대체 시공될 수 있습니다.
 ※ 상기 마감재는 기본제공 품목이며, 옵션 선택 시 선택품목으로 대체 시공됩니다. ※ 에어컨 냉매 매립배관은 기본형만 설치되며, 시스템에어컨 옵션 선택 시 시공되지 않습니다.

